

TQ Pilona Galana

Pilona empotrable de plástico reciclado y reciclable de gran impacto en color negro perfecta para delimitar zonas urbanas, parkings, etc.

GRAN
VISIBILIDAD

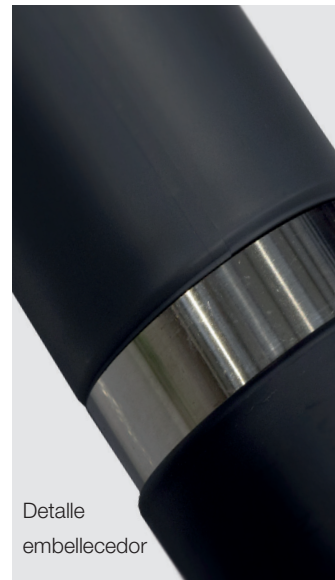
100%
RECICLABLE

Propiedades

- › Fabricada en polipropileno reciclado y reciclable que le proporciona robustez y a la vez protección a los vehículos.
- › Gran resistencia a la intemperie, rayos UV y ataques por ácidos, como orines.
- › Aro decorativo gran visibilidad de acero inoxidable
- › Diseñado con agujero para sistema de anclaje por varilla de Ø 10 mm, embutido al suelo

Aplicaciones

- › Paso de peatones
- › Parking
- › Calles
- › Áreas de acceso restringido



Color	● Forja negro
Material	Polipropileno reciclable
Altura	100 cm
Altura a embutir	+/- 15 cm

Diámetro exterior	9,5 cm
Peso	1,7 Kg
Anclaje	Embutido con varilla Ø10mm

A TU SERVICIO

902 333 351
tecnol.es

Descubre toda nuestra
gama de productos en el
Catálogo Urban digital.



 En Tecnol Urban trabajamos implementado acciones para mejorar el futuro y alcanzar el Desarrollo Sostenible de la Agenda 2030.

Datos obtenidos de los ensayos en nuestro laboratorio, pudiendo variar su resultado en función de las condiciones de cada aplicación, por lo que se recomienda ensayos y pruebas previos. No serán de nuestra responsabilidad otras aplicaciones que no se ajusten a las indicadas. La garantía del producto únicamente cubre defectos en la calidad de su fabricación, asumiendo el reintegro del valor del producto. Esta ficha fue establecida y corregida el 29-09-2023.