



## AISLAMIENTO ACÚSTICO, ESPECIALMENTE INDICADO PARA LA REDUCCIÓN DEL RUIDO AÉREO EN TABIQUERÍA SECA

Lámina de caucho sintético, EPDM, que atenúa el ruido aéreo debido a sus propiedades viscoelásticas.

### APLICACIONES

- ✓ Sistemas sándwich
- ✓ Placas yeso laminado
- ✓ Suelos acústicos
- ✓ Techos acústicos

### PROPIEDADES

 Atenúa el ruido aéreo	 Mejora el aislamiento acústico
 Mejora el confort de la estancia	 Más masa a sistemas de tabiquería seca
 Fácil de transportar	 No necesita herramientas especiales

### MODO DE EMPLEO

1. Realizar la instalación de la primera placa de yeso laminado, tanto en tratamiento de techos como de paredes.
2. Antes de su instalación, cortar TQ TECNOACUSTIC TS en las dimensiones requeridas.
3. Unir TQ TECNOACUSTIC TS con pequeñas tiras de TQ CINTAFIX (y asegurar la fijación mediante tornillos) en la cara interior de la segunda placa de yeso laminado.
4. Atornillar la segunda placa de yeso laminado, de modo que el producto quede entre las dos placas.
5. No olvidar desolarizar la estructura de los forjados y paredes Laterales, mediante TQ BANDA ACUSTIC.

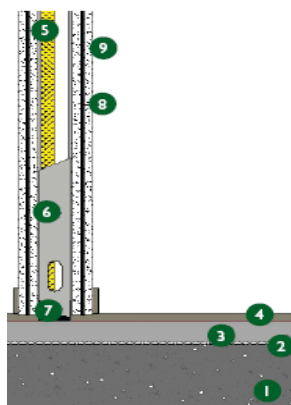
### SOLUCIÓN CONSTRUCTIVA

#### Suelo

1. Forjado.
2. Aislamiento acústico: TQ TERMOIMPACT
3. Capa de recredido de mortero de 5 cm.
4. Pavimento.

#### Cerramiento vertical

5. TQ TECNOTERMIC A3
6. Perfilaría metálica de 46 mm.
7. Perfilaría metálica con banda elástica.
8. Aislamiento acústico: TQ TECNOACUSTIC TS
9. Placa de yeso laminado.



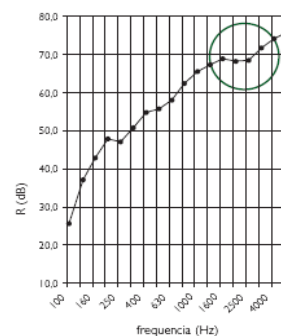
1 m ancho x 5 m largo x 2,5 mm espesor

### ATENUACIÓN ACÚSTICA

Resultado en muro de placas de yeso laminado, PYL, con estructura de 46 mm y doble placa por lado, con lámina de TQ TECNOACUSTIC TS entre placas:

$$R_w(C;Ctr) = 56 (-4; -11) \text{ dB ISO 717-2}$$

TQ TECNOACUSTIC TS consigue mejores atenuaciones a ruido gracias al **aumento de masa** que proporciona al sistema de tabiquería seca **eliminando la unión rígida** entre las placas, de forma que éstas pueden **vibrar de forma independiente**, mejorando así el aislamiento conjunto.



### F. TÉCNICA

Peso .....	3,5 Kg/m <sup>2</sup>
Espesor.....	2,5 mm
Color.....	Negro
Resistencia al fuego.....	M1 NFP 92-501 V-0 = UL 94-1006

Esta ficha técnica sirve, al igual que todas las demás recomendaciones e informaciones técnicas, únicamente para la descripción de las características del producto, forma de empleo y sus aplicaciones. Los datos e informaciones reproducidos se basan en nuestros conocimientos técnicos obtenidos en la bibliografía, ensayos de laboratorio y en la práctica. Los usos y dosificaciones que figuran en esta ficha técnica se basan en nuestra propia experiencia, por lo que pueden sufrir variación debido a las diferentes condiciones de las obras, además deberán determinarse en la obra mediante ensayos previos y son responsabilidad del cliente.

No serán de nuestra responsabilidad otras aplicaciones del producto que no se ajusten a las indicadas. La presente ficha técnica pierde su validez con la aparición de una nueva edición. Debe consultarse con nuestro departamento técnico cualquier duda o aplicación adicional no prevista en la ficha técnica. Garantizamos nuestros productos en caso de defectos en la calidad de fabricación de los mismos, siendo de nuestra responsabilidad tan sólo la de reintegrar el valor de la mercancía suministrada. Esta ficha fue establecida y corregida el 1-9-2017