



# TQ BIODEGRATEC SOLID

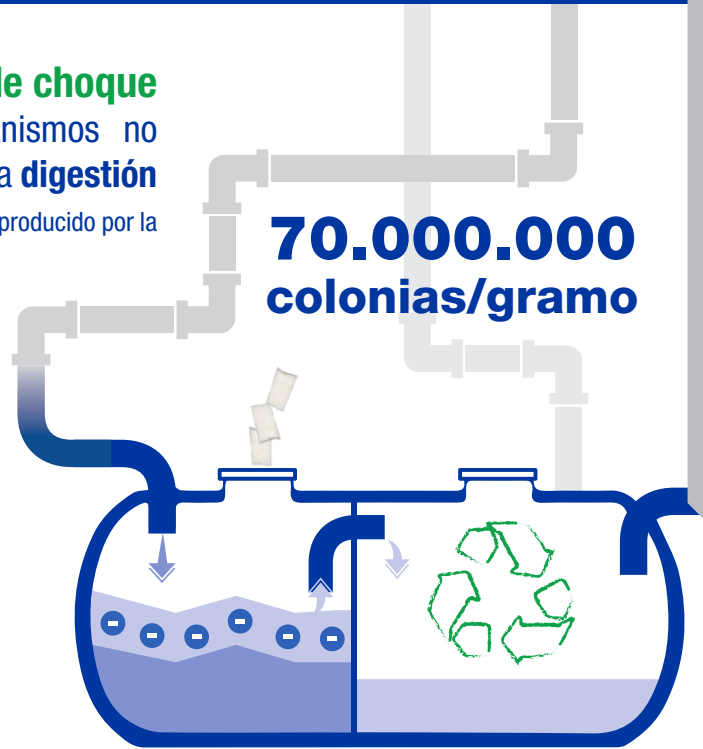
COMPUESTO BIOLÓGICO PARA LA ELIMINACIÓN DE GRASAS, MATERIA Y COMPUESTOS ORGÁNICOS

## Tratamiento degradación concentrado de choque

Formulación en polvo a base de microorganismos no patógenos, enzimas y elementos nutritivos para la **digestión de la materia orgánica o lixiviados** (residuo líquido producido por la descomposición de organismos).

### Tratamiento de choque Mantenimiento

- Acelera la degradación** de materia orgánica
- Evita la solidificación de purines**
- Reduce malos olores**
- Evita la proliferación de insectos**
- Mantiene los niveles de nitrógeno**
- Desaparecen gases nocivos** para la salud
- Ahorro tiempo y costes** en el mantenimiento, limpiezas y vaciado
- No químico, biodegradable e inocuo**
- Bolsas hidrosolubles**, sin residuos



### FICHA TÉCNICA:

**Composición** .....Amilasas, proteasas, lipasas, celulasas, bacterias anaerobias y aerobias, activadores y agentes humectantes

**Color** .....blanco

**Temperatura de disolución**.....inferior a 40°C

### ACTÚA DE FORMA LOCALIZADA

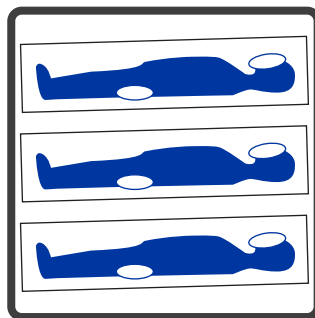


8 bolsas de 250gr = **2 kg**

### DOSIFICACIÓN:



**Fosas sépticas, tramas de grasa, colectores (1 cada 10 m³):**  
 •Mantenimiento: 1 bolsa / 15 días.  
 •Choque: 3 bolsas directamente.



**Cementerios, funerarias:**  
 Colocar 1 bolsa en los orificios inferior y superior del difunto.



**Tuberías, drenajes y canalizaciones:**  
 •Diluir 1 bolsa en un cubo de 5-7 L y vaciar directamente cada 15 días para evitar taponamientos, obstrucciones o malos olores.



**Baños portátiles o públicos, embarcaciones, aviones, trenes y caravanas:**  
 Verter 1 bolsa directamente.

Esta ficha técnica sirve, al igual que todas las demás recomendaciones e informaciones técnicas, únicamente para la descripción de las características del producto, forma de empleo y sus aplicaciones. Los datos e informaciones reproducidos se basan en nuestros conocimientos técnicos obtenidos en la bibliografía, ensayos de laboratorio y en la práctica. Los usos y dosificaciones que figuran en esta ficha técnica se basan en nuestra propia experiencia, por lo que pueden sufrir variación debido a las diferentes condiciones de las obras, además deberán determinarse en la obra mediante ensayos previos y son responsabilidad del cliente.

No serán de nuestra responsabilidad otras aplicaciones del producto que no se ajusten a las indicadas. La presente ficha técnica pierde su validez con la aparición de una nueva edición. Debe consultarse con nuestro departamento técnico cualquier duda o aplicación adicional no prevista en la ficha técnica. Garantizamos nuestros productos en caso de defectos en la calidad de fabricación de los mismos, siendo de nuestra responsabilidad tan sólo la de reintegrar el valor de la mercancía suministrada. Esta ficha fue establecida y corregida el 1-4-2017