



AISLAMIENTO ACÚSTICO PARA TRASDOSADO DE MUROS EXTERIORES Y DIVISORIAS MUROS - TABIQUERÍA

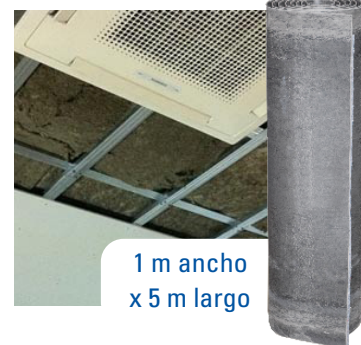
Complejo formado por una lámina de caucho sintético, EPDM, que tiene adherida por una de sus caras una lámina de fieltro de fibras textiles de algodón aglomeradas con resina termo-endurente.

APLICACIONES

- Tabiquería de doble hoja
- Tabiquería húmeda o seca
- Cámaras de trasdosados
- Techos y fachadas ventiladas

PROPIEDADES

 <p>Propiedades viscoelásticas - EPDM</p>	+	 <p>Absorción acústica - Filtro</p>
 <p>Atenúa el ruido aéreo</p>		 <p>Alta amortiguación</p>
 <p>Afecta a todo el ancho de banda audible</p>		 <p>No necesita herramientas especiales</p>



1 m ancho x 5 m largo

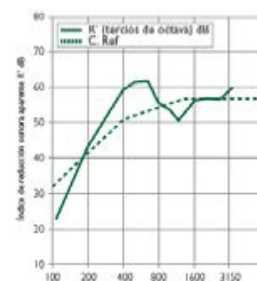
MODO DE EMPLEO

- **Trasdosados de muros exteriores con muro de ladrillo:**
 1. Levantar una de las hojas.
 2. Instalar TQ TECNOACUSTIC en la cámara de aire con el fieltro de cara la pared. Sujetar con TQ ANCLAJE TECNOTERMIC, (2 arriba, 1 en el centro y 2 abajo). La aplicación de TQ TECNOACUSTIC debe ser homogénea en todo el cerramiento. La lámina EPDM debe quedar orientada al interior de la estancia.
 3. Levantar el otro muro de ladrillo.
 4. Enyesar las dos caras exteriores del muro.
- **Sistemas trasdosados directos con placa de yeso laminado:**
 1. Levantar una de las hojas.
 2. Antes de su instalación, cortar TQ TECNOACUSTIC en las dimensiones requeridas.
 3. Instalar TQ TECNOACUSTIC en la cámara de aire de abajo hacia arriba, fijando con arandelas y tornillos autoroscables, los mismos de la fijación de la placa de yeso laminado. La lámina de EPDM debe quedar orientada al trasdosado.
 4. Atornillar la placa de yeso laminado a la perfilaría metálica.

ATENUACIÓN ACÚSTICA

Reducción acústica de TQ TECNOACUSTIC instalado entre el muro de ladrillo de 14 cm y estructura metálica en la que se monta una placa de yeso laminado de 13 mm:

$$R' (C, Ctr) = 52 (-2; -6) \text{ dB ISO 717-2}$$



Tabiquería mixta.

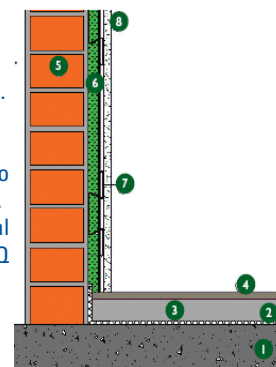
SOLUCIÓN CONSTRUCTIVA

Suelo

1. Forjado.
2. Aislamiento acústico: TQ TERMOIMPACTO
3. Capa de recocado de mortero de 5 cm.
4. Pavimento.

Cerramiento vertical

5. Ladrillo panal de 12 cm espesor, acabado interior con revoco de mortero de 1 cm.
6. Aislamiento acústico, material multicapa, lámina de TQ TECNOACUSTIC
7. Perfilaría metálica de 30 mm.
8. Placa de yeso laminado.



F. TÉCNICA

• Peso	4,700 Kg/m ²
• Espesor.....	11,5 mm aproximado
• Color.....	Negro y gris
• Flamabilidad	clasificación M-2

Esta ficha técnica sirve, al igual que todas las demás recomendaciones e informaciones técnicas, únicamente para la descripción de las características del producto, forma de empleo y sus aplicaciones. Los datos e informaciones reproducidos se basan en nuestros conocimientos técnicos obtenidos en la bibliografía, ensayos de laboratorio y en la práctica. Los usos y dosificaciones que figuran en esta ficha técnica se basan en nuestra propia experiencia, por lo que pueden sufrir variación debido a las diferentes condiciones de las obras, además deberán determinarse en la obra mediante ensayos previos y son responsabilidad del cliente.

No serán de nuestra responsabilidad otras aplicaciones del producto que no se ajusten a las indicadas. La presente ficha técnica pierde su validez con la aparición de una nueva edición. Debe consultarse con nuestro departamento técnico cualquier duda o aplicación adicional no prevista en la ficha técnica. Garantizamos nuestros productos en caso de defectos en la calidad de fabricación de los mismos, siendo de nuestra responsabilidad tan sólo la de reintegrar el valor de la mercancía suministrada. Esta ficha fue establecida y corregida el 1-9-2017