

Revetec Eco-cork (15 L)

Pintura aislante termo/acústica a base de resinas acrílicas elásticas de gran adherencia y corcho natural.

Para la protección, impermeabilización y decoración de fachadas y cubiertas.



Aplicaciones

- » Acabado decorativo fachadas SATE o ETICS.
- » Reparación y restauración de fachadas tradicionales, prefabricadas...
- » Reparación de enfoscados mono-capa, rugosos, proyectados anteriores...
- » Impermeabilización de cubiertas.
- » Aplicación tanto exterior como interior.

Ecológico y sostenible

Transpirable

Flexible

Impermeabilizantes



TECNOL®

Propiedades

- » Ecológico y Sostenible
- » Corrector térmico, evita puentes térmicos. ($\lambda=0,058$ W/m·K)
- » Permeable al vapor de agua.
- » Impermeable al agua de lluvia en soportes verticales.
- » Flexible, evita la aparición de fisuras por retracción.
- » Acondicionador acústico, reduce la reverberación.
- » Baja reacción al fuego.

Soportes

Hormigón, cemento, enlucidos, ladrillo, piedra y enlucidos anteriormente pintados. Todo tipo de cubiertas, prefabricados, metálicas, fibrocemento...

Modo de empleo

1. **Soporte:** Limpio (sin grasas, polvo, moho...) y seco. Si es necesario, limpie las zonas afectadas con limpiadores ácidos como: **TQ DESCANET** o **TQ DESCANET BIF**.
2. **Reparación soportes mal estado:** La superficie debe de estar sin presencia de desperfectos, caleos, fisuras o cuarteamientos. Repárelas con **TQ MORDUR'S** y **TQ MORTERO TERMICO**. Si utiliza morteros nuevos de reparación o de enfoscados para regularización de superficies deje que sequen totalmente.
3. **En elementos discontinuos:** Mediacañas, desagües y encuentros en ventanas..., se aconseja el armado con **TQ ARMADURA** o **TQ CINTARMADURA**.
4. **Imprimación soportes porosos:** En soportes muy porosos es conveniente la aplicación de productos de imprimación, como **TQ IMPER HYBRID** en paramentos horizontales o **TQ REVETEC SILOXANO/TQ PROTEBLANC** en paramentos verticales, pues alargará el rendimiento del **TQ REVETEC ECO-CORK**.
5. **Preparación de la mezcla:** El producto viene listo al uso, agitar con mezclador automático, a bajas revoluciones para la homogenización de la mezcla. **Dilución:** diluir con agua si es necesario, con un máximo del 10%.
6. **Aplicación:** La aplicación será mediante pistola aerográfica neumática para proyectados, con un paso de boquilla de 6-8mm. Mantenga una distancia de aplicado de 50 cm, y siempre perpendicular al soporte. Proyectado de dos capas con un rendimiento por capa de 1 kg/m² o hasta cubrir totalmente la superficie. Entre capa y capa esperar el tiempo de secado, unas 24 h.

Condiciones de aplicación

- » **No proyectar con viento fuerte** ya que el proyectado podría quedar no uniforme.
- » **No proyectar con lluvia** o riesgo inminente de lluvia.
- » **Temperatura de servicio:** de 5 a 40°C
- » **Temperatura mínima de soporte:** 5°C
- » **Humedad relativa:** Inferior al 80%

Precauciones de uso

- » **Temperatura de servicio:** de 5 a 40°C
- » **Temperatura mínima del soporte:** 5°C
- » **Máxima temperatura de soporte:** 30°C
- » **Zona climática:** S / Severo
- » **Inclinación cubierta:** S1-S4 (mayor a 3% y menor a 30%)

Colores

Natural (color natural del corcho), blanco, extra blanco.



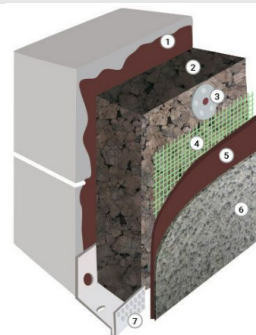
Almacenaje y caducidad:

12 meses desde su fabricación en envase original sin abrir y almacenado en lugar seco y a temperatura de 5-40°C.

Productos Complementarios

- » TQ Revetec Siloxano
- » TQ Imperm
- » TQ Imper
- » TQ Imper Hybrid
- » TQ Imperm
- » TQ Mordur Cosmetics

Sistema constructivo SATE complementario



1. Mortero base cal y corcho (**TQ MORTERO TERMICO**)
2. Placa aislante tipo corcho, EPS, XPS.
3. Anclaje mecánico.
4. Malla de Refuerzo (**TQ MALLATEC 5**)
5. Mortero base cal y corcho (**TQ MORTERO TERMICO**)
6. Capa decorativa aislante (**TQ REVETEC ECO-CORK**)

Rendimiento

2 Kg/m², Aplicar en 2 capas. (1 kg/ m²).
El rendimiento está pensado en 3 mm aplicado.

Ficha técnica

Conductividad térmica (corcho):	$\lambda=0,058$ W/m·K
Contenido en solidos:	± 67%
Clasificación al fuego EUROCLASES:	D-s1,d0
Densidad:	± 0.81 g/cm ³
Repintado:	6-24 horas
Secado al tacto a 20°C & 60% RH:	1 hora
Resistencia temperaturas:	-20°C a 60°C