



MASILLA REFORZADA CON FIBRAS PARA INTERIOR Y EXTERIOR

Masilla acrílica en base acuosa, armada con fibra de vidrio, para el relleno y sellado de microfisuras, fisuras y grietas sujetas a movimientos.

APLICACIONES

- Cemento
- Hormigón
- Escayola
- Yeso
- Pinturas plásticas
- Madera

PROPIEDADES

- No se agrieta ni fisura.
- Resistente al envejecimiento.

10 MM DE ESPESOR MÁXIMO POR CAPA

INTERIOR Y EXTERIOR

TIXOTRÓPICA

- Puede sustituir a cintas elásticas, bandas de fibra o papel y armaduras de refuerzo.
- Fácil aplicación.
- Ideal en reparaciones rápidas.
- Pintable con todo tipo pinturas (excepto epoxi o poliuretanos al disolvente).

MODO DE EMPLEO

1. **Soporte:** Sanear el soporte dejándolo limpio y seco.
2. **Preparación:** Ensanchar la fisura o grieta en forma de V entre 2 - 3 veces su estado inicial y eliminar el polvo resultante. Si el soporte es poroso aplicar TQ IMPRITEC a modo de imprimación fijadora y dejar secar unas 4 horas.
3. **Aplicación:**
 - 1ª mano: Aplicar TQ TECNOPLAST FIBRAS con llana o espátula en la grieta o fisura hasta que sobresalga. Presionar perpendicularmente para evitar la formación de bolsas de aire.
 - 2ª mano: Necesaria en fisuras de más de 10 mm. Aplicar en exceso con un saliente entre 1-3 cm a cada lado de la grieta y alisar posteriormente con espátula o llana.
4. **Secado:** Dejar secar durante 24 horas.
5. **Acabado:** Una vez seco, lijar suavemente y proceder al acabado final (pintado o revestido).

RENDIMIENTO

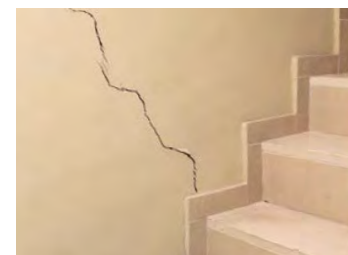
ANCHO FISURA	GR/METRO LINEAL
1 cm	60 - 70 gr/m.l.
2 cm	130 - 140 gr/m.l.
3 cm	200 - 210 gr/m.l.



MODO DE EMPLEO



USOS



FICHA TÉCNICA	Color.....Blanco
	ConsistenciaPasta fibrosa
	Tiempo de secado.....24 h aproximadamente
	Granulometría..... < 200µ
	Densidad..... 1,56 g/cc.
	Tiempo de trabajo.....Sin límite
	pH9 - 10

Esta ficha técnica sirve, al igual que todas las demás recomendaciones e informaciones técnicas, únicamente para la descripción de las características del producto, forma de empleo y sus aplicaciones. Los datos e informaciones reproducidos se basan en nuestros conocimientos técnicos obtenidos en la bibliografía, ensayos de laboratorio y en la práctica. Los consumos y dosificaciones que figuran en esta ficha técnica se basan en nuestra propia experiencia, por lo que pueden sufrir variación debido a las diferentes condiciones de las obras, además deberán determinarse en la obra mediante ensayos previos y son responsabilidad del cliente.

No serán de nuestra responsabilidad otras aplicaciones del producto que no se ajusten a las indicadas. La presente ficha técnica pierde su validez con la aparición de una nueva edición. Debe consultarse con nuestro departamento técnico cualquier duda o aplicación adicional no prevista en la ficha técnica. Garantizamos nuestros productos en caso de defectos en la calidad de fabricación de los mismos, siendo de nuestra responsabilidad tan sólo la de reintegrar el valor de la mercancía suministrada. Esta ficha fue establecida y corregida el 1-2-2017