



mortecal base/fi

MORTEROS A BASE DE CAL, ÁRIDOS Y ECO-PUZOLANA, PARA REVOQUES Y ENFOSCADOS TRANSPIRABLES Y DEHUMIDIFICANTES DE GRAN RESISTENCIA A LAS SALES

MORTECAL BASE

Material de relleno para regularizar soportes degradados o con humedad por capilaridad. Regularizar soportes sin mortero, reparar soportes con problemas de humedad, degradación o como elemento de sistema de humidificante.

MORTECAL FI

Realizar acabados lisos y estucos en soportes tratados con TQ MORTECAL o TQ MORTECAL BASE u otros morteros de cal.

- ✓ Saneamiento de muros degradados por humedad capilar.
- ✓ Revoques transpirables y macro porosos.
- ✓ Reconstrucción de revoques viejos a base de cal degradados por agentes atmosféricos y condiciones ambientales.
- ✓ Rehabilitación de edificios históricos.



Transpirable



Compatibles con morteros de cal



Resistente a las sales



Composición a base de cal a re



Fácil aplicación y trabajabilidad

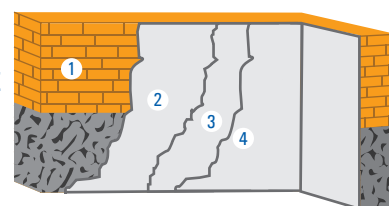


Muy resistente a agresiones físico-químicas



SISTEMA DESHUMIDIFICANTE

1. SOPORTE
2. TQ MORTECAL BASE
3. TQ MORTECAL FI
4. TQ REVETEC SILEX



MODO DE EMPLEO

A - PREPARACIÓN SOPORTE:

1. Sanear de materiales desprendibles, moho y cualquier tipo de suciedad en un área de 50 cm alrededor de la zona degradada y como mínimo una altura no inferior al doble del espesor del muro.
2. Reparar los huecos con cascotes de la propia obra en buen estado y TQ MORTECAL BASE.
3. En espesores de más 4 cm colocaremos malla metálica galvanizada de 5x5 cm y 12 mm de diámetro, fijándola con clavos o TQ TACOFIX.

B - APLICACIÓN:

B.1. Sistemas deshumidificantes: TQ MORTECAL BASE Y TQ MORTECAL

1. Saturar con agua el soporte.
2. Amasar TQ MORTECAL BASE con agua 5 -5,5 L/20 kg a bajas revoluciones hasta conseguir una pasta homogénea, sin grumos y con consistencia.
3. Con el área superficialmente seca (sin rezumar), aplicar de abajo a arriba una capa de 5 mm.
4. Debe quedar extendido uniformemente sin necesidad de alisar o presionar, para no perder sus propiedades de transpiración.
5. Si no se va a acabar con TQ MORTECAL FI, transcurridas de 1 a 3 horas (según temperatura y humedad ambiental) se puede dar un acabado final mediante un frates de plástico, madera o esponja.

B.3. Acabados lisos estucos con TQ MORTECAL FI

1. Mezclar TQ MORTECAL FI con agua 4 - 5,75 L/22 kg hasta conseguir una masa fina, untuosa al tacto y sin grumos.
2. Aplicar 2 capas de 10 mm con llana de acero inoxidable. Esperando entre capa y capa a que la primera esté completamente seca.
3. Para el acabado, alisar previamente y luego fratar con una esponja fina y suave.

B.4. Acabado pintura:

Para dar un acabado transpirable, usar una pintura al silicato como TQ REVETEC SILEX.

NOTA

Es importante tener cuidado del curado de estos productos y en situaciones de fuerte calor y viento pulverizar con agua el soporte, especialmente durante las primeras 36-48 horas tras su aplicación.

RENDIMIENTO

TQ MORTECAL BASE	1,5 kg/m ² y 1 mm de espesor
TQ MORTECAL FI	1,6 kg/m ² y 1 mm de espesor

DATOS TÉCNICOS

	TQ MORTECAL BASE	TQ MORTECAL FI
Color	Blanco	Blanco
Densidad mortero fresco EN 1015-6 (kg/m ³)	1,600-1,800	1,600
Porosidad mortero fresco EN 1015-7 (%)	6	> 15
Resistencia compresión 28 días EN 1015-11 (N/mm ²)	≥ 10 (Cat. CS IV)	≥ 1,5 - 5 (Cat. CS II)
Adherencia al soporte EN 1015-12 (N/mm ²)	≥ 0,7	≥ 0,2
Coefficiente permeabilidad al vapor de agua EN 1015-19 (μ)	≤ 15	≤ 10
Conductividad térmica EN 1745 (W/m·k)	0,73	0,45
Reacción al fuego EN13501-1	A1	A1
Temperatura de aplicación	de 5 a 35°C	de 5 a 30°C
Tiempo de secado al tacto	7 horas	5 horas
Tiempo trabajabilidad mortero	aprox.60 min	aprox.60 min
Espesor mínimo aplicable	20 mm	10 mm
Espesor máximo aplicable	20 mm
Espesor máximo por capa	40 mm	15 mm
Agua amasado	5 - 6 L/ 25 kg	4 - 5,75 L/ 22 kg
Granulometría	< 2,0 mm	1,25 mm

USO PROFESIONAL: Datos obtenidos de los ensayos en nuestro laboratorio, pudiendo variar su resultado en función de las condiciones de cada aplicación, por lo que se recomienda ensayos y pruebas previas. No ser de nuestra responsabilidad otras aplicaciones que no se ajusten a las indicadas. La garantía del producto únicamente cubre defectos en la calidad de su fabricación, asumiendo el reintegro del valor del producto. Esta ficha fue establecida y corregida el 13-11-2019

© TECNOL® Fabricado con la garantía de: T.Q. TECNOL, S.A.U.

Teléfono 902 333 351 - tecnol@tecnol.es - www.tecnol.es