



politeja canula

ESPUMA DE POLIURETANO

Espuma de poliuretano autoexpandible monocomponente aplicable con cánula, no contiene propelentes con CFC (no perjudica la capa de ozono).

APLICACIONES

- Indicado para el montaje y sellado de marcos de puertas y ventanas.
- Taponar juntas, agujeros y espacios huecos.
- Pegar y aislar paneles, planchas onduladas y tejas.



TQ politeja canula

ESPUMA DE POLIURETANO

FICHA TÉCNICA

- Densidad antes de curado 15 - 30 kg/m³
- Tiempo de curado estimado 60 min.
- Temperatura de aplicación de +5°C a +30°C
- Conductividad térmica < 0,035 Kcal/h·m·°C
- Resistencia a compresión (10%) 35 - 100 kPa
- Fuerza adhesiva PVC con PVC < 100 kPa
- Fuerza adhesiva Aluminio con Aluminio > 80 kPa
- Elongación a rotura 8 - 20 %
- Absorción de agua 0,5 % (Vol.)
- Formación de piel (20°C y 65%HR) 9 a 13 min.

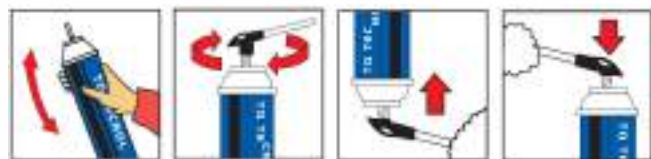
PROPIEDADES

- Económico: menos consumo gracias a un flujo de salida ajustable.
- Puede volver a ser usado inmediatamente.
- Dosificación precisa.

MODO DE EMPLEO

Usar en posición vertical o invertida.

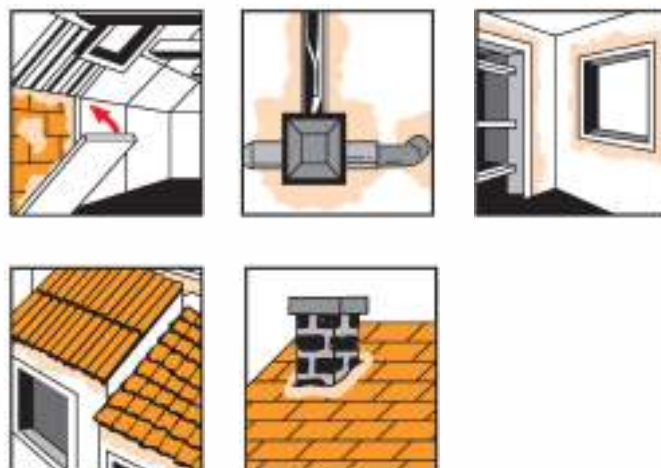
1. Las superficies deben estar limpias y libres de partículas de polvo y grasa.
2. Antes de la aplicación de la espuma, se deben humedecer ligeramente las superficies a tratar, acelerando así el proceso de endurecimiento (curado de la espuma) y proporcionando una mejor estructura celular.
3. Agitar muy bien el envase antes de su utilización, mín. 30 segundos y presionar en la palanca.
4. Enroscar la cánula manteniendo el envase recto.
5. No llenar completamente los espacios (sino hasta mitad), puesto que la espuma sigue expandiéndose.
6. Para un uso repetido, limpiar la válvula con TQ CLEANER PU.
7. Eliminar las manchas frescas, no endurecidas, con ayuda del TQ CLEANER PU.
8. Puede cortarse al cabo de 2 horas.
9. Use guantes de protección adecuados y un protector para los ojos.



PRESENTACIÓN Y ALMACENAJE

TECNOL suministra la espuma de poliuretano **TQ POLITEJA CANULA**, así como el líquido limpiador TQ CLEANER PU.

TQ POLITEJA CANULA se presenta en envases herméticos homologados, de acuerdo con las directrices de la UE, para el envasado y almacenaje de Productos Químicos. Almacenar en su envase original, no abierto y en posición vertical, entre 5 y 25°C. Se puede almacenar durante 9 meses.



Esta ficha técnica sirve, al igual que todas las demás recomendaciones e informaciones técnicas, únicamente para la descripción de las características del producto, forma de empleo y sus aplicaciones. Los datos e informaciones reproducidos se basan en nuestros conocimientos técnicos obtenidos en la bibliografía, ensayos de laboratorio y en la práctica. Los consumos y dosificaciones que figuran en esta ficha técnica se basan en nuestra propia experiencia, por lo que pueden sufrir variación debido a las diferentes condiciones de las obras. Los consumos y dosificaciones reales deberán determinarse en la obra mediante ensayos previos y son responsabilidad del cliente.

No serán de nuestra responsabilidad otras aplicaciones del producto que no se ajusten a las indicadas. La presente ficha técnica pierde su validez con la aparición de una nueva edición. Debe consultarse con nuestro departamento técnico cualquier duda o aplicación adicional no prevista en la ficha técnica.

Garantizamos nuestros productos en caso de defectos en la calidad de fabricación de los mismos, siendo de nuestra responsabilidad tan sólo la de reingresar el valor de la mercancía suministrada. Respetar el modo de empleo temperatura mín. de aplicación + 5°C. Esta ficha fue establecida y corregida el 1.6.2008