



lamitec lamitec mineral

MEMBRANA IMPERMEABILIZANTE AUTOADHESIVA BITUMINOSA EN FRÍO

APLICACIONES

TQ LAMITEC

- Impermeabilización de cubiertas soladas.
- Impermeabilización de muros, soleras, zapatas de cimentación, etc.
- Permite acceso inmediato para los trabajos sucesivos.
- Lámina bituminosa flexible por lo que permite movimientos de contracción-dilatación y asentamiento.

TQ LAMITEC MINERAL

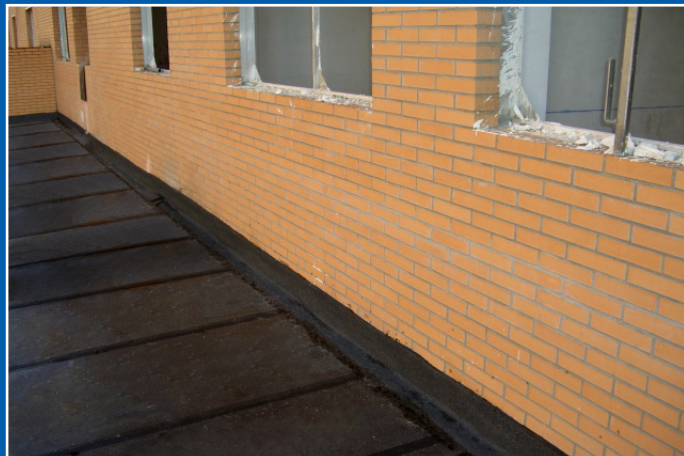
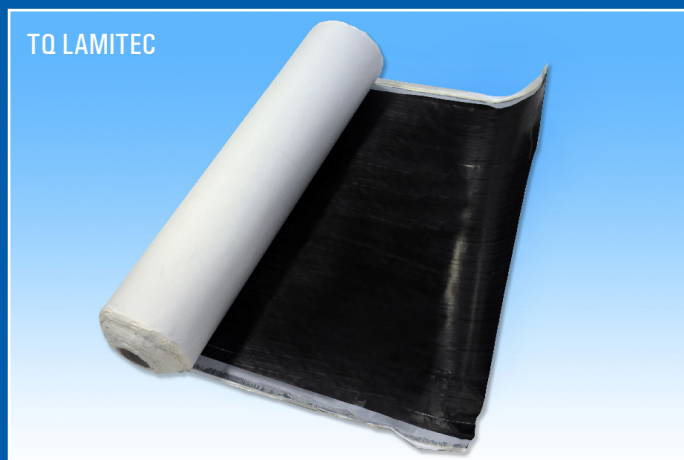
- Impermeabilización de azoteas inclinadas o planas, visible o debajo de tejas.
- Aplicable directamente encima de paneles aislantes o paneles de madera que no tengan protección contra el fuego.
- Impermeabilización de terrazas.



ADAPTABLE

AUTOADHESIVO

SIN FUEGO



TQ lamitec / lamitec mineral

MEMBRANA IMPERMEABILIZANTE AUTOADHESIVA BITUMINOSA EN FRÍO

FICHA TÉCNICA

CARACTERÍSTICAS

	TQ LAMITEC	TQ LAMITEC MINERAL
• Grosor EN 1849 -1	1,5 mm.....	2 mm
• Resistencia a la tracción Long. EN 12311-1	> 215 N/50 mm	> 385N/50mm
• Resistencia a la tracción Trans. EN 12311-1	> 220 N/50 mm.....	> 245N/50mm
• Alargamiento a la rotura EN 12311-1	Long. 324% Trans. 238%.....	Long > 27,1% - Trans > 46,4%
• Resistencia de impacto EN 12691	Met.A 500 mm Met. B 1000 mm.....	Met A 800mm / Met B 1000m
• Resistencia de carga estática EN 12730.....	Met.A 10 Kg Met. B 15 kg	Met A 10kg - Met B 10kg
• Resistencia al desgarro EN 12310-1	Long. 125 N trans. 65 N	Long. 125N - Trans 135N
• Impermeabilidad EN 1928	> 60 Kpa	> 60 Kpa
• Velocidad de transmisión de vapor ASTM D 570	90000 μ	60000μ
• Aplicación de temperatura	+5°C / +45°	+5°C / +45°
• Servicio de temperatura	-40°C / +80°	-40°C / +80°

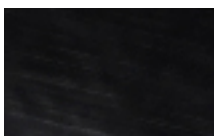
PROPIEDADES

- Impermeabilización bituminosa en frío, no necesita sopletes ni calor.
- De fácil aplicación. No requiere personal cualificado.
- Impermeable, autoadhesiva y adaptable a cualquier tipo de superficie, con mínimo espesor.
- Resistente a la perforación y a los agentes químicos.
- Cumple con el MARCADO CE de la EN 13707 sobre "Láminas de flexibles para la impermeabilización de cubiertas".
- Resistente a la exposición directa de los rayos UV. Autoprotegida con granulometría cerámica. (TQ LAMITEC MINERAL)

MODO DE EMPLEO

La superficie debe estar limpia y seca, lisa y libre de partículas desprendibles. Las superficies horizontales (y verticales TQ LAMITEC) deberán ser lisas y regulares. La membrana se aplicará retirando el papel protector y colocando la cara adhesiva sobre la superficie preparada. La superficie del material debe ser cepillada para asegurar una buena fijación inicial y para extraer el aire. Los rollos adyacentes se alinean y solapan, como mínimo, 10 cm lateralmente y 15 cm en el frontal. Realizar presión con TQ RODETE PRESION sobre los solapes para asegurar una adherencia completa y la continuidad entre las láminas. Los cortes en la lámina realizar con WW CUTTER ELECTRIC. Antes de aplicar las capas de acabado debe tenerse cuidado de evitar daños producidos por los trabajos sucesivos. Cualquier zona pinchada o estropeada debe limpiarse y taparse utilizando parches del mismo material con un margen de 50 mm alrededor de la superficie dañada. En caso de que el soporte sea de difícil adherencia aplicar una primera mano de imprimación (TQ IMPERMUR ASFALTICO), a brocha o rodillo, a razón de 250 g/m². Aplicar TQ LAMITEC / MINERAL sobre la imprimación respetando los tiempos de secado. Para obtener un resultado óptimo en cubiertas inclinadas la lámina impermeabilizante debe aplicarse de abajo a arriba, desenrollándola a contrapendiente.

TQ LAMITEC



Acabado film protector

TQ LAMITEC MINERAL



Acabado granulometrias cerámicas

RENDIMIENTO

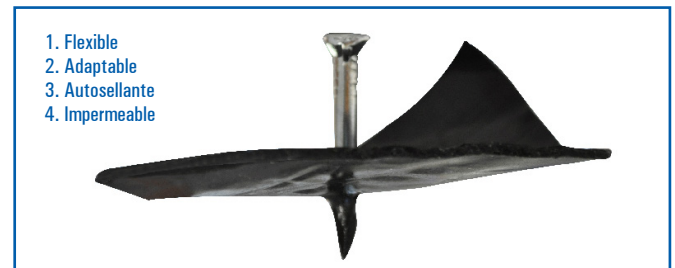
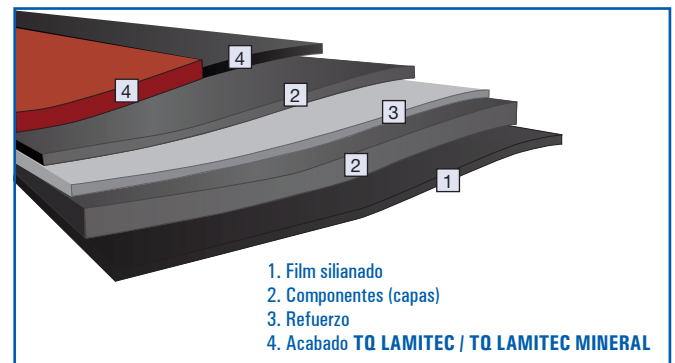
TQ LAMITEC: Los rollos se presentan en 1 x 20 metros lineales con los que se consiguen rendimientos entre 17 y 19 m².

TQ LAMITEC MINERAL: Los rollos se presentan en 1 x 10 metros lineales con los que se consiguen rendimientos entre 7 y 9 m².

El producto no es apropiado para el paso de vehículos y peatones. Color del producto = Rojo.

PRECAUCIONES DE USO

- Almacena en lugar seco, alejado del calor, llamas o chispas.
- Mantener el producto bien ventilado y almacenar en forma vertical en ambiente seco por debajo de los +35°C.



Esta ficha técnica sirve, al igual que todas las demás recomendaciones e informaciones técnicas, únicamente para la descripción de las características del producto, forma de empleo y sus aplicaciones. Los datos e informaciones reproducidos se basan en nuestros conocimientos técnicos obtenidos en la bibliografía, ensayos de laboratorio y en la práctica. Los consumos y dosificaciones que figuran en esta ficha técnica se basan en nuestra propia experiencia, por lo que pueden sufrir variación debido a las diferentes condiciones de las obras. Los consumos y dosificaciones reales deberán determinarse en la obra mediante ensayos previos y son responsabilidad del cliente.

No serán de nuestra responsabilidad otras aplicaciones del producto que no se ajusten a las indicadas. La presente ficha técnica pierde su validez con la aparición de una nueva edición. Debe consultarse con nuestro departamento técnico cualquier duda o aplicación adicional no prevista en la ficha técnica.

Garantizamos nuestros productos en caso de defectos en la calidad de fabricación de los mismos, siendo de nuestra responsabilidad tan sólo la de reingresar el valor de la mercancía suministrada. Respetar el modo de empleo temperatura min. de aplicación + 5°C. Esta ficha fue establecida y corregida el 1.9.2014