



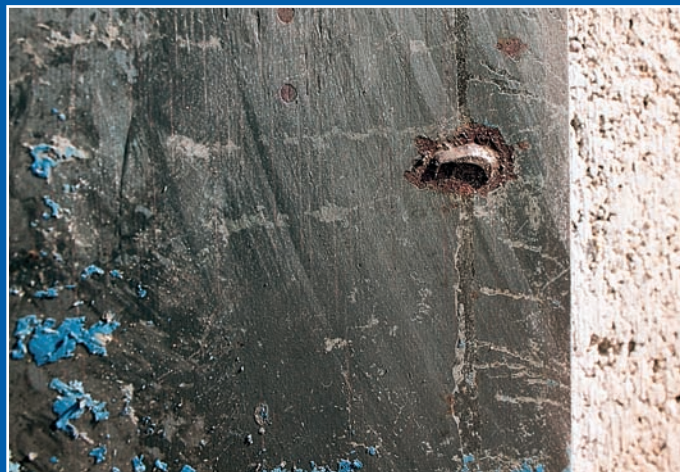
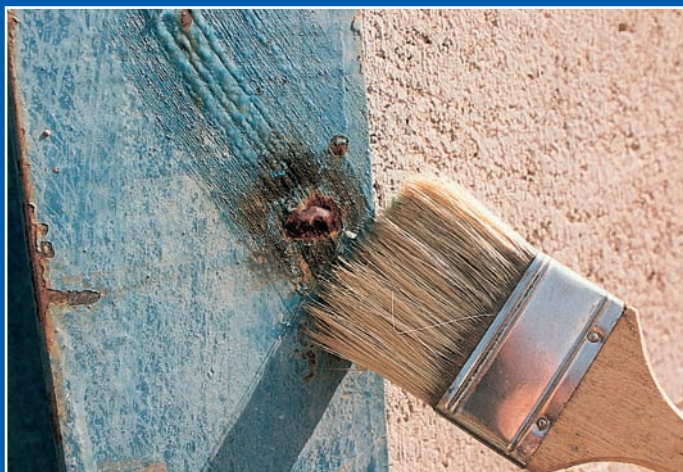
# decatec pasta

## DECAPANTE DE PINTURAS Y BARNICES

Decapante de pinturas, esmaltes y barnices en una única y fácil aplicación. Actúa en profundidad sin dejar residuos. Ahorra tiempo y dinero. Fácil empleo. No decolora la madera.

### APLICACIONES

- Sobre madera, maquinaria de construcción, equipos industriales, maquinaria de obras públicas y agrícola, en general sobre todo de superficies pintadas.
- Talleres mecánicos, servicios náuticos, agricultura, pintores industriales, reparaciones en general, industrias y comunidades.



# TQ decatec pasta

## DECAPANTE DE PINTURAS Y BARNICES

### FICHA TÉCNICA

● Líquido .....	gel transparente
● Color .....	translucido
● Viscosidad .....	viscoso
● Solubilidad en agua .....	insoluble
● Materia activa nominal .....	100 %
● Densidad .....	1,1 a 1,2 g/cm <sup>3</sup>
● Punto de inflamación .....	superior a 80°C

### PROPIEDADES

- Alto poder decapante.
- Textura gelificada para aplicación localizada.
- Su poder decapante aumenta con la temperatura.

### MODO DE EMPLEO

1. Aplicar el producto mediante brocha o rodillo y dejarlo actuar durante unos minutos.
2. Eliminar los residuos con una espátula y lavar la superficie.

### PRECAUCIONES DE USO

Al utilizar el producto, evítese el contacto directo con la piel. Si se trata de pinturas de secado al horno o en los casos de esmaltes de polimerización o cuando existen varias capas superpuestas, muy envejecidas mantener la inmersión hasta que la pintura se remueva totalmente. No respirar los vapores. Abrase el recipiente con prudencia. Tóxico: peligro de efectos irreversibles muy graves por inhalación, contacto con la piel e ingestión. Manténgase fuera del alcance de los niños. Usense indumentaria y guantes de protección adecuada. En caso de accidente o malestar, acuda inmediatamente al médico (si es posible, muéstrele la etiqueta). No ingerir.



Esta ficha técnica sirve, al igual que todas las demás recomendaciones e informaciones técnicas, únicamente para la descripción de las características del producto, forma de empleo y sus aplicaciones. Los datos e informaciones reproducidos se basan en nuestros conocimientos técnicos obtenidos en la bibliografía, ensayos de laboratorio y en la práctica. Los consumos y dosificaciones que figuran en esta ficha técnica se basan en nuestra propia experiencia, por lo que pueden sufrir variación debido a las diferentes condiciones de las obras. Los consumos y dosificaciones reales deberán determinarse en la obra mediante ensayos previos y son responsabilidad del cliente.

No serán de nuestra responsabilidad otras aplicaciones del producto que no se ajusten a las indicadas. La presente ficha técnica pierde su validez con la aparición de una nueva edición. Debe consultarse con nuestro departamento técnico cualquier duda o aplicación adicional no prevista en la ficha técnica. Garantizamos nuestros productos en caso de defectos en la calidad de fabricación de los mismos, siendo de nuestra responsabilidad tan sólo la de reintegrar el valor de la mercancía suministrada. Respetar el modo de empleo temperatura mín. de aplicación + 5°C. Esta ficha fue establecida y corregida el 1.6.2008